

DEKRA EXAM GmbH · Dinnendahlstraße 9 · D-44809 Bochum

**DEKRA EXAM GmbH**  
Prüflaboratorium für Bauteilsicherheit  
-Seilprüfstelle-

Dinnendahlstraße 9  
44809 Bochum  
Telefon +49 234 3696 0  
Telefax +49 234 3696 201

Kontakt	Jens Böhm
Tel. direkt	+49 234 3696 272
Fax direkt	+49 234 3696 201
E-Mail	jens.boehm@dekra.com
Datum	19.06.2013

Unser Zeichen PFB-Boe  
Ihr Zeichen  
Ihre Nachricht

Anhang zum

## **Prüfbericht PB 13-067**

über eine Anschlageinrichtung Typ A  
nach DIN EN 795:2012  
Typ: ABS-Lock® OnTop

**Auftraggeber:** ABS Safety GmbH  
Gewerbering 3  
47623 Kevelaer

**Bearbeiter:** B. Eng. Jens Böhm

DEKRA EXAM Prüflaboratorium für Bauteilsicherheit -Seilprüfstelle-  
Anhang zum  
Prüfbericht Nr. PB13-067

PfB-Boe

vom 19.06.2013

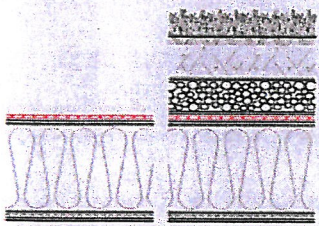
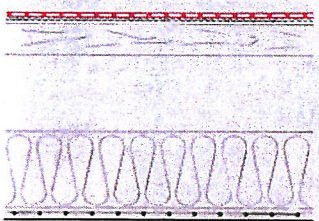
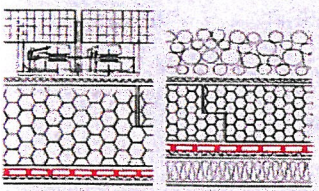
---

Eingereichte Unterlagen:

Zeichnungen

Die aufgeführten Unterlagen sind als Anlage (4 Seiten) beigefügt.



Anwendungsbeispiele	DACHBAHNEN lose verlegt mit Auflast	DACHBAHNEN mechanisch befestigt	DACHBAHNEN geklebt
<p><b>nicht belüftete Dächer (Warmdächer)</b></p> 	<p>aus Kies, Dachbegrünung, Betonplatten</p> <p><b>EVALON® V</b></p> <p>abhängig von der Nutzung und der Beschaffenheit, insbes. der Rauigkeit der Unterlage</p>	<p>in der Nahtüberlappung oder mit Feldbefestigung</p> <p><b>EVALON® V EVALON® VG EVALON® Solar</b></p> <p>abhängig von der Baustoffklasse des Wärmedämmstoffes und des geprüften Dachaufbaus</p> <p>z. B. EVALON® VG auf unkaschierten PS-Hartschaumplatten ohne Trenn- und Brandschutzlage</p>	<p>mit Kalt- oder Heißklebstoffen</p> <p><b>EVALON® V EVALON® VSK EVALON® VGSK</b></p> <p>auf kaschierte Wärmedämmstoffe oder Brandschutzlage, abhängig vom geprüften Dachaufbau</p> <p>direkt auf zu sanierenden Bitumenabdichtungen oder selbstklebende EVALON® VGSK direkt auf unkaschierten EPS-Hartschaumplatten</p>
<p><b>belüftete (zweischalige) Dächer (Kaltdächer)</b></p> 	<p><b>EVALON® V</b></p> <p>abhängig von der Beschaffenheit insbes. der Rauigkeit der Unterlage</p>	<p><b>EVALON® V EVALON® VG</b></p> <p>abhängig von der Baustoffklasse der oberen Schale und des geprüften Dachaufbaus</p>	<p><b>EVALON® V EVALON® VSK</b></p> <p>auf nicht brennbarer oberer Schale oder Brandschutzlage, abhängig vom geprüften Dachaufbau</p>
	<p><b>EVALON® V</b></p> <p>abhängig von der Beschaffenheit insbes. der Rauigkeit der Unterlage</p>		

Vor mehr als 13 Jahren hat alwitra die Bedeutung regenerativer Energien erkannt und mit der Gebäudeintegration von Photovoltaik-Anlagen begonnen.

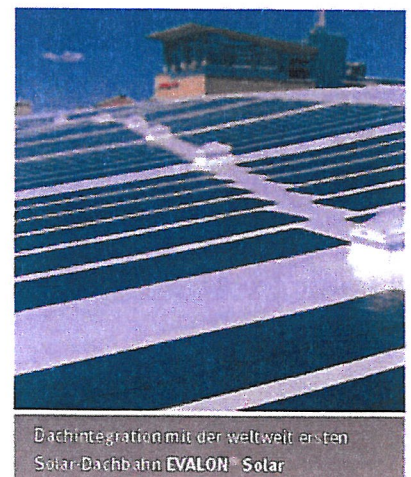
Die Zielsetzung, das enorme Potenzial brachliegender Dachflächen für die Stromerzeugung aus Sonnenlicht zu nutzen, wurde 1999 durch die Entwicklung der weltweit ersten multifunktionalen Dachbahn mit integrierten Solarmodulen realisiert.

EVALON® Solar verbindet modernste Dachabdichtungstechnik mit den Möglichkeiten solarer Energiegewinnung.

Kernpotenzial für Bauteilsicherheit

13-067

-Seilprüfstelle-



Dachintegration mit der weltweit ersten Solar-Dachbahn EVALON® Solar



Technische Daten			alwitra-Dach- und Dichtungsbahnen mit CE-Kennzeichnung		
Auszug Prüfungen nach DIN EN 13956 und DIN EN 13967			EVALON® unkaschiert	EVALON® V EVALON® VFR unterseitig kaschiert mit Polyestervlies	EVALON® VG unterseitig kaschiert mit Glasvlies/ Polyestervlies
Eigenschaften	Prüfverfahren	Einheit	Wert <sup>a</sup>	Wert <sup>a</sup>	Wert <sup>a</sup>
Sichtbare Mängel	EN 1850-2			bestanden	
Effektive Dicke (e <sub>eff</sub> ) der Dichtschicht	EN 1849-2	mm		1,2 / 1,5	
Wasserdichtheit	EN 1928 Verfahren B	kPa		≥ 400	
Verhalten bei äußerer Brandeinwirkung (für Deutschland DIN 4102-7)	ENV 1187 oder DIN 4102-7			Klasse B <sub>ROOF</sub> (t1) <sup>b</sup> Widerstandsfähig gegen Flugfeuer und strahlende Wärme gemäß Allgemein bauaufsichtlicher Prüfzeugnisse <sup>b</sup>	
Reaktion bei Brandeinwirkung	EN 13501-1			Klasse E	
Schälwiderstand der Fügenaht	EN 12316-2	N/50 mm		≥ 80	
Scherwiderstand der Fügenaht	EN 12317-2	N/50 mm		≥ 200	
Reißfestigkeit		N/mm <sup>2</sup>	≥ 12,5		
Höchstzugkraft	EN 12311-2	N/50 mm		≥ 500	≥ 500
Reißdehnung		%	≥ 300		
Höchstzugkraftdehnung	EN 12311-2	%		≥ 60	≥ 60
Widerstand gegen stoßartige Belastung	EN 12691 Verfahren A	mm		≥ 300	
Widerstand gegen statische Belastung	EN 12730 Verfahren B	kg		≥ 20	
Weiterreißwiderstand	EN 12310-1 EN 12310-2	N N		≥ 80 ≥ 80	
Widerstand gegen Durchwurzelung	EN 13948		bestanden	bestanden <sup>c</sup>	bestanden <sup>c</sup>
Maßhaltigkeit	EN 1107-2	%	≤ 2	≤ 1	≤ 1
Falzverhalten bei tiefen Temperaturen	EN 495-5	°C		≤ -25	
Dauerhaftigkeit (UV-Bestrahlung, erhöhte Temperatur und Wasser)	EN 1297	visuelle Beurteilung		bestanden	
Dauerhaftigkeit der Wasserdichtheit gegen künstl. Alterung	EN 1296 EN 1928	kPa		≥ 60	
Dauerhaftigkeit der Wasserdichtheit gegen Chemikalien, einschl. Wasser	EN 1847 EN 1928	kPa		≥ 60	
Widerstand gegen Hagelschlag	EN 13583	m/s		≥ 30	
Wasserdampfdurchlässigkeit	EN 1931	μ		ca. 20.000	
Verhalten bei Einwirkung von Bitumen	EN 1548			bestanden	

<sup>a</sup> Mindestanforderungen ohne Angabe der zulässigen Toleranzen

<sup>c</sup> Dichtschicht und Nahtfügetechnik identisch mit EVALON® unkaschiert

<sup>b</sup> gilt für den jeweils geprüften Aufbau

Die technischen Daten resultieren aus Prüfungen und entsprechen dem derzeitigen Stand (05/2011). Abweichungen innerhalb der Toleranzgrenzen sind möglich.

Prüflaboratorium  
für Bauteilsicherheit

13 - 067

Seilprüfstelle



## Lieferprogramm

	EVALON®- Dachbahnen	EVALON® V- Dachbahnen	EVALON® VG- Dachbahnen
<b>Dicke der Dichtschicht ohne Kaschierung (mm)</b>	1,2 / 1,5 <sup>1</sup>	1,2 / 1,5 <sup>1</sup>	1,2 / 1,5 <sup>1</sup>
<b>Bahnenbreiten (m)</b> • mit einseitigem Schweißbrand • mit beidseitigem Schweißbrand	– –	1,05 / 1,55 / 2,05 1,09 / 1,59	1,05 / 1,55 1,09 / 1,59
<b>Zuschnittbreiten (cm)</b>	16 / 20 / 25 / 33 / 50 / 66 / 75 / 1,05 / 1,55 / 2,00	54 / 79	54 / 79
<b>Standardlängen (m)</b>	25	25	25
<b>Fixlängen</b>	auf Anfrage	auf Anfrage	auf Anfrage
<b>Standardfarben</b>	weiß hellgrau schiefergrau	weiß hellgrau schiefergrau	weiß hellgrau schiefergrau
<b>Sonderfarben</b>	auf Anfrage	auf Anfrage	auf Anfrage
<b>EVALON®-Formteile</b> • Innenecken • Außenecken • Bewegungsfugenband • Anschlusskragen <sup>2</sup>	• • • •	• • • •	• • • •
<b>EVALON®-Verbundblech (Tafeln 1 m x 2 m)</b>	weiß hellgrau schiefergrau	weiß hellgrau schiefergrau	weiß hellgrau schiefergrau
<b>(Coil 30 m x 1 m)</b>	weiß hellgrau	weiß hellgrau	weiß hellgrau
<b>EVALON® VSKA-Anschlussbahn mit unterseitiger Selbstklebeschicht</b> <b>Länge (m)</b> <b>Breiten (cm)</b> • mit einseitigem Schweißbrand • mit beidseitigem Schweißbrand	25 33 / 43 / 63 66 / 86 / 126	25 33 / 43 / 63 66 / 86 / 126	25 33 / 43 / 63 66 / 86 / 126
<b>KLEBSTOFFE</b> • alwitra-L 40 • alwitra-PUR D • alwitra-PUR 2K-fix	• <sup>3</sup>	• • •	• • •
<b>alwitra-Quellschweißmittel</b>	•	•	•
<b>EVALON®-flüssig</b>	•	•	•

<sup>1</sup> andere Dicken auf Anfrage<sup>2</sup> für alwitra-Flachdacheinläufe und -lüfter<sup>3</sup> nur für Kontaktklebung

Prüflaboratorium  
für Bauteilsicherheit

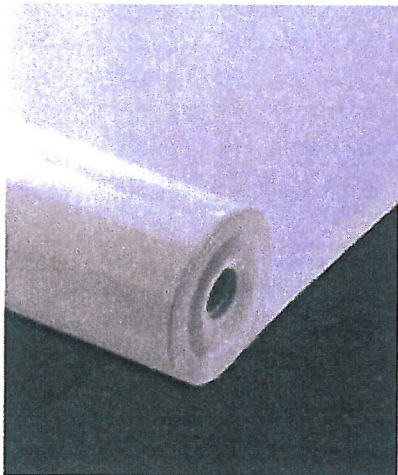
13 - 067





## Selbstklebende Dach- und Dichtungsbahnen EVALON® VSK/VGSK

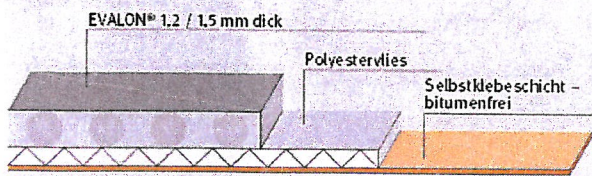
Die vlieskaschierte Kunststoffbahn mit bitumenfreier Selbstklebeschicht



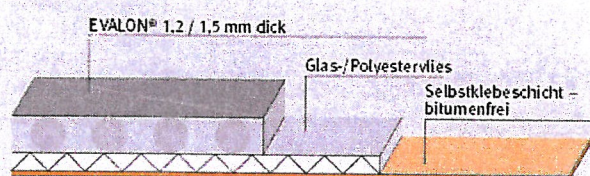
- **mitunterseitiger Selbstklebeschicht**  
bitumenfrei, lösemittelfrei
- **optimale Ausgleichsfunktion durch Polyestervlieskaschierung**
- **diffusionsoffen – auch mit Klebeschicht**
- **hohe Klebekraft**  
Selbstklebeschicht haftet auf vielen bauüblichen Untergründen
- **rationelle Verlegung**  
kein Klebstoffauftrag – schnell und sicher
- **ideal auch für stark geneigte Dachflächen (z.B. Shed- oder Tonnendächer)**  
Verlegung zeitsparend und sauber
- **weiße und hellfarbige selbstklebende Bahnen**  
wärmestrahlenreflektierend
- **keine Brandgefahr**  
Verlegung im Kaltklebverfahren ohne offene Flamme

**EVALON® VSK/VGSK**-Dach- und Dichtungsbahnen basieren auf den langzeitbewährten EVALON®-Dach- und Dichtungsbahnen. Zusätzlich sind sie unterseitig mit einem Polyestervlies (VSK) oder mit Glas-/Polyestervlies (VGSK) kaschiert und mit einem synthetischen Klebecompound beschichtet. Die Vlieskaschierung wirkt nach der Verlegung auch als Entspannungszone (Dampfdruckentspannung, Bewegungsausgleich etc.). Die Beschichtung ist bitumen- und lösemittelfrei und im Anlieferungszustand mit einer Schutzfolie abgedeckt. Produkt- und Systemprüfungen erfolgen nach Anforderungen der europäischen Normen DIN EN 13956 und DIN EN 13967 und bilden die Grundlage sowie die Berechtigung zur CE-Kennzeichnung.

**EVALON® VSK**



**EVALON® VGSK**



**EVALON® VSK- und VGSK**-Dach- und Dichtungsbahnen sind 25 m lang und 1,05 m breit und werden mit einem einseitigen, unbeschichteten Schweißrand hergestellt. Auf diese Weise ist die materialhomogene Verschweißung im Nahtbereich sichergestellt.

### Anwendungsbeispiele

